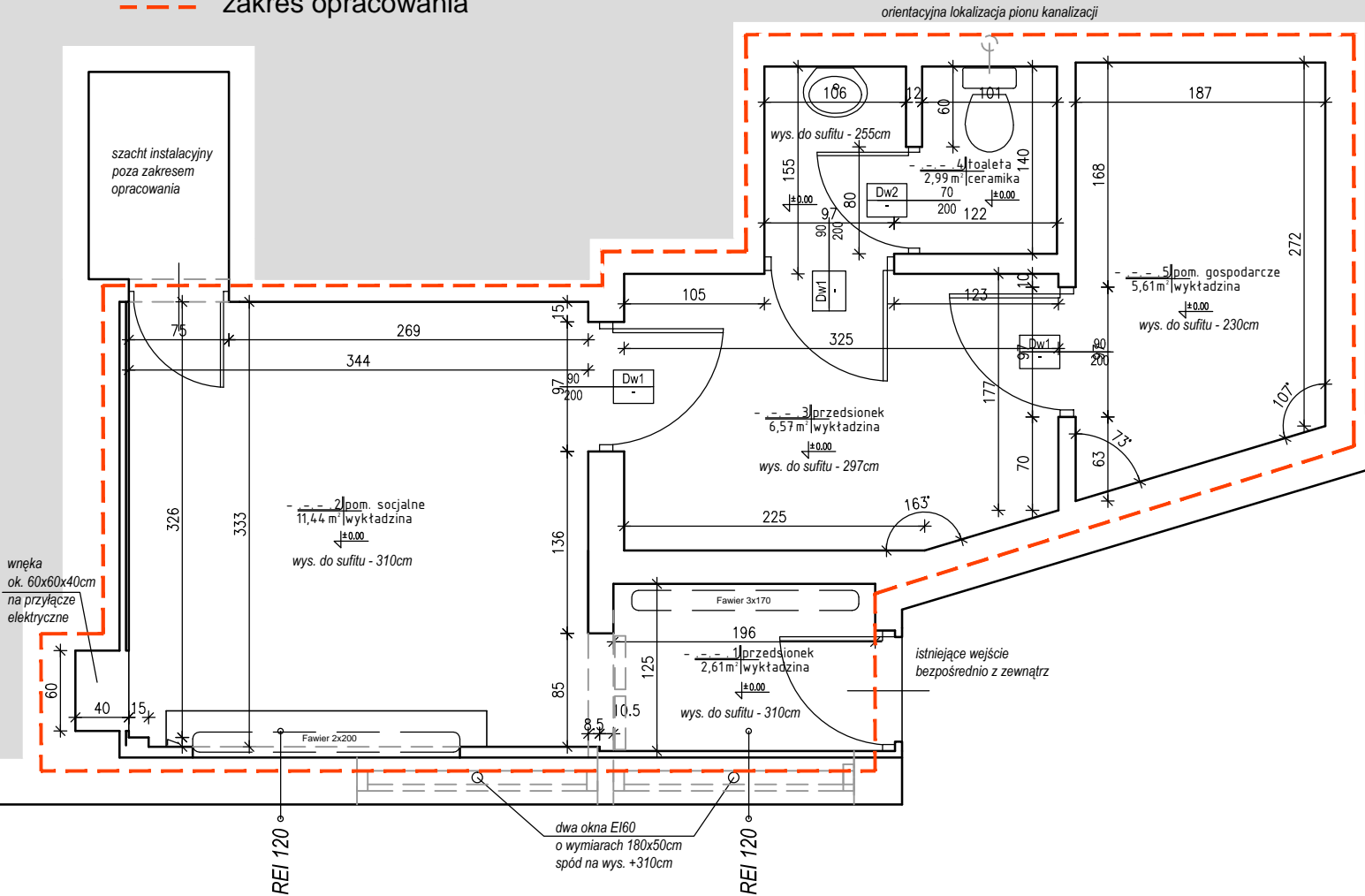


STAN ISTNIEJĄCY

----- zakres opracowania



UWAGI

Wszystkie prawa autorskie dotyczące tego rysunku są własnością firmy - GRYTA PANAS ARCHITEKCI. Niniejszy rysunek jest wydany pod warunkiem iż nie będzie kopiowany, ani udostępniany bez uzgodnienia z GRYTA PANAS ARCHITEKCI.

Nie należy odmierzać wymiarów z rysunku, ani używać go jako szablonu. Przed przystąpieniem do prac budowlanych wszystkie wymiary należy sprawdzić w naturze. W przypadku stwierdzenia niezgodności należy zwrócić się do projektanta. W przypadku rozbieżności wymiarowych pomiędzy rysunkami detali i całości projektowanego elementu podstawą wymiarowania są rysunki detali.

NAZWA ZAMIERZENIA BUDOWLANEGO

Przebudowa Budynku Dworca Centralnego  
w Warszawie w zakresie przebudowy pomieszczeń  
socjalnych na potrzeby kierowców  
Miejskich Zakładów Autobusowych  
na krańcu linii komunikacyjnej na Terenie Zamkniętym

PROJEKTANT	Podpis
arch. KRZYSZTOF PANAS nr upr. MA/035/09	
ZESPÓŁ PROJEKTOWY	
SPRAWDZAJĄCY	Podpis
arch. DARIUSZ GRYTA nr upr. MA/013/09	

Faza projektu
PROJEKT BUDOWLANY
Branża
ARCHITEKTURA
Tytuł rysunku
<b>RZUT POMIESZCZEŃ - STAN ISTNIEJĄCY</b>

Numer rysunku			
<b>MZA - PB - A - 20</b>			
PROJEKT - ETAP - BRANŻA - NR RYS. - REW			
Nr rewizji	Opis rewizji		
-	-		
Skala	Data	Rysował	Str
1:50	26.03.2025/01.10.2025	K.P.	